

カルベジロール錠「DSEP」

を服用される

患者さんにご家族の方へ

虚血性心疾患または拡張型心筋症
に基づく慢性心不全



第一三共エスファ株式会社

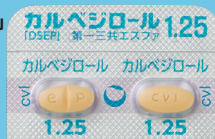
カルベジロール錠「DSEP」

を服用される患者さんとご家族の方へ

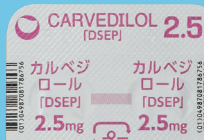
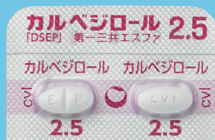
このお薬は虚血性心疾患または拡張型心筋症
に基づく慢性心不全の治療薬です。

先発医薬品と原薬、添加物および製法等が同一の
オーソライズド・ジェネリック (AG※) 医薬品です。

カルベジロール錠 1.25mg「DSEP」



カルベジロール錠 2.5mg「DSEP」



カルベジロール錠 10mg「DSEP」



*錠剤は実物大です。

カルベジロール錠「DSEP」を服用される前に

次のような方は、服用前に必ず医師または薬剤師にお伝えください。

- 気管支喘息、気管支痙攣の方
- 過去に薬を服用して、かゆみや発疹などのアレルギー症状がでたことのある方
- 心臓、肝臓、腎臓の病気にかかっている方
- 糖尿病の方
- アシドーシスの方
- 絶食状態、栄養不良の方
- 未治療の褐色細胞腫の方
- 過度に血圧の低い方
- 末梢循環障害のある方
- 他のお薬を服用している方
- 妊婦、妊娠している可能性がある、または授乳中である方

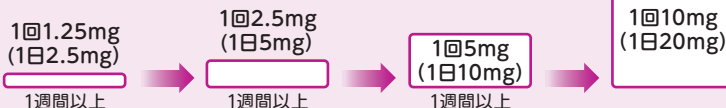
※オーソライズド・ジェネリック (AG) とは？

「許諾を受けたジェネリック医薬品」という意味です。先発医薬品メーカーから許可を得て製造した、原薬、添加物および製法等が先発医薬品と同一のジェネリック医薬品です。

(裏面も必ずお読みください)

服用方法について

- このお薬は1日2回食後に服用します。
- このお薬は、1回1.25mgから開始し、医師の判断により増量する場合は、1週間以上の間隔で2.5mg、5mg、10mgと段階的に増量します。年齢・症状により適宜増減します。



- 2回分を一度に飲まないでください。**
- 飲み忘れた場合は、気がついた時に1回分を飲んでください。ただし、次に飲む時間が近い場合は1回とばして次の服用時間に1回分を飲んでください。
- 誤って多く飲んだ場合は医師または薬剤師に相談してください。
- 医師の指示なしに、自分の判断で飲む量を変えたり飲むのを止めないでください。**

服用中に注意していただきたいこと

次のような症状がみられましたら、すぐに医師または薬剤師に相談してください。



めまい

めまい、全身倦怠感、眠気、頭痛、慢性心不全(息切れや脱力感)、心不全の悪化、動悸、徐脈、血圧低下、糖尿病悪化、発疹、喘息のような症状、吐き気などの症状があらわれることがあります。

まれに次のような症状があらわれる可能性があります。このような場合は、使用をやめてすぐに医師の診療を受けてください。

- 息切れ、めまい、失神【高度な徐脈、完全房室ブロック、心不全、心停止】
- 顔面蒼白、冷汗、ふらつき【ショック】
- 全身倦怠感、食欲不振、皮膚や白目が黄色くなる【肝機能障害、黄疸】
- 全身倦怠感、尿量減少、手足や顔のむくみ【急性腎障害】
- 発熱、全身倦怠感、皮膚・目・口内に発疹ができる・赤くなる【中毒性表皮壊死融解症、皮膚粘膜眼症候群】
- ふらつき、眼と口唇のまわりのはれ、じんましん、呼吸困難【アナフィラキシー】

上記以外にも気になる症状があらわれた場合は、医師または薬剤師に相談してください。

日常生活で注意していただきたいこと

めまい・ふらつきがあらわれることがありますので、この薬を服用中(特に飲み始めや服用量を増やした時)は、自動車の運転などの危険を伴う機械の作業はしないでください。

連絡先(医療機関名)



Daiichi-Sankyo

第一三共エスファ株式会社

EPARTAGIP00101-1

2021年11月作成

製造販売元(文献請求先及び問い合わせ先)
第一三共エスファ株式会社
東京都中央区日本橋本町3-5-1



販売提携
第一三共株式会社
東京都中央区日本橋本町3-5-1

EPARTAGIP00101-1
2021年11月作成