

# PTSD

## 心的外傷後ストレス障害

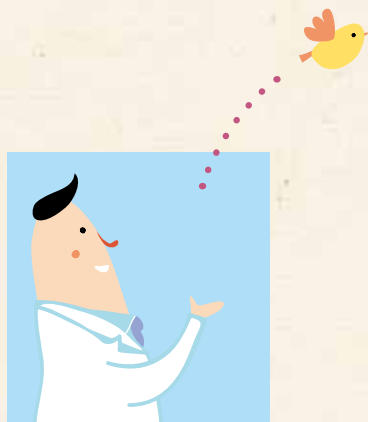
心の傷がずっと抜けず、日常生活が困難になっていきます

病気について  
正しい理解を深め、  
適切な治療を行うことが大切です



監修 飛鳥井 望

(公益財団法人東京都医学総合研究所副所長 心の健康プロジェクトリーダー)



 第一三共エスファ株式会社