

ビラスチン錠20mg「EP」 を服用される 患者さんにご家族の方へ



第一三共エスファ株式会社

ビラスチン錠20mg「EP」 を服用される患者さんとご家族の方へ

このお薬は、アレルギー性鼻炎、じんましん、皮膚のかゆみを改善します。

先発医薬品と原薬、添加物および製法等が同一の
オーソライズド・ジェネリック (AG[※]) 医薬品です。



*錠剤は実物大です。

服用方法について

1日1回1錠 空腹時に服用してください。

**お薬の効果を最大限に得るために
正しい方法で服用してください。**

空腹時とは？

空腹時とは、食事の1時間前から食後2時間までを避けることが目安とされています。空腹時であればいつでも服用可能です。

必ず医師または薬剤師の指示どおりに服用してください。

● **2回分を一度に飲まないでください。**

飲み忘れた場合は、気がついた時、できるだけ早く1回分を飲んでください。ただし、次の通常飲む時間が近い場合は1回とばして、次の通常の服用時間に1回分飲んでください。

- 誤って多く飲んだ場合は、医師または薬剤師に相談してください。
- 医師の指示なしに飲むのを止めないでください。

※オーソライズド・ジェネリック (AG) とは？

『許諾を受けたジェネリック医薬品』という意味です。

先発医薬品メーカーから許可を得て製造した、原薬、添加物および製法等が先発医薬品と同一のジェネリック医薬品です。

(裏面も必ずお読みください)

服用のタイミング

このお薬は、ご自身の生活習慣や症状のでる時間を考慮し、最適なタイミングで服用することができます。

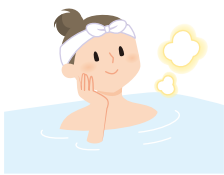
〈服用時間の例〉

起床時



例 日中の症状で困る方、
朝食を食べる
習慣のない方

夕方



例 仕事帰り・入浴後等、
夕方から夜間にかけて
症状がでる方

就寝前



例 就寝中や
朝起きてすぐの症状で
困る方

このお薬を使ったあと気をつけていただくこと(副作用)

眠気、口渇、頭痛、発疹、かゆみ、血管性浮腫、多形紅斑などの症状があらわれることがあります。

まれに下記のような症状があらわれ、[]内に示した副作用の初期症状である可能性があります。

このような場合には、使用をやめて、すぐに医師の診療を受けてください。

- 顔面蒼白、呼吸困難、蕁麻疹 [ショック、アナフィラキシー]

上記以外にも気になる症状があらわれた場合は、医師または薬剤師に相談してください。

保管方法・その他

- 乳幼児、小児の手の届かないところで、直射日光、高温、湿気を避けて保管してください。
- お薬が残った場合、保管しないで廃棄してください。廃棄方法がわからない場合は受け取った薬局や医療機関に相談してください。他の人に渡さないでください。

連絡先(医療機関名)



Daiichi-Sankyo

第一三共エスファ株式会社

EPBIL1P00101-1

2026年5月作成

製造販売元(文献請求先及び問い合わせ先)
第一三共エスファ株式会社
東京都中央区日本橋本町3-5-1



販売提携
第一三共株式会社
東京都中央区日本橋本町3-5-1

EPBIL1P00101-1
2026年5月作成