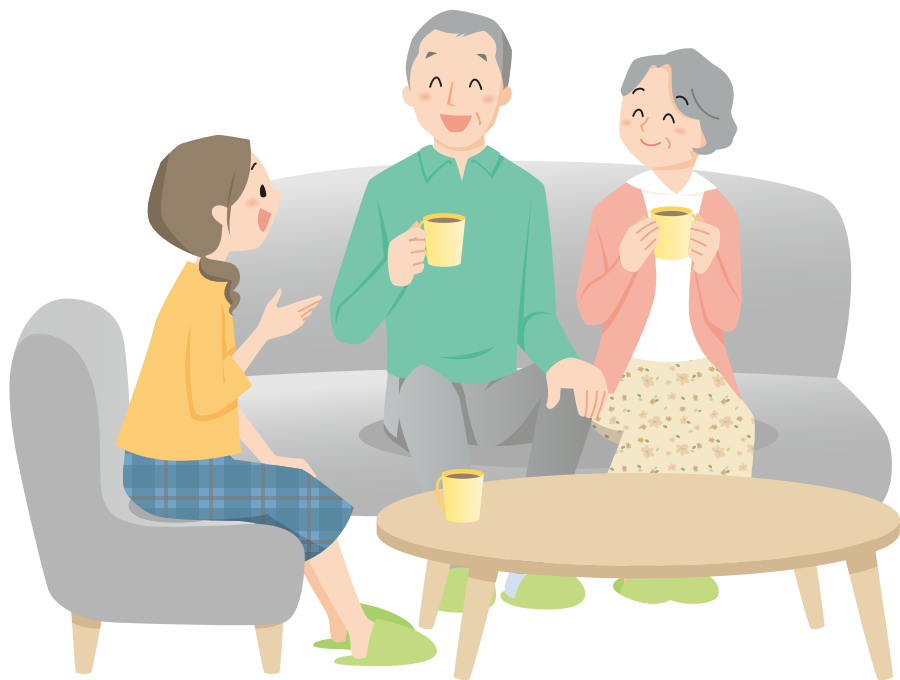


ゲフィチニブ錠250mg「DSEP」 を服用される患者さんにご家族の方へ



監修：和泉市立総合医療センター 総長
近畿大学名誉教授
福岡正博 先生

ゲフィチニブ錠250mg「DSEP」を飲む前にお読みください

この冊子は、ゲフィチニブ錠250mg「DSEP」というお薬を服用するときの注意事項をまとめた説明書です。

何かわからないことがありましたら、医師または薬剤師にご相談ください。

ゲフィチニブ錠250mg「DSEP」

医療機関名 (連絡先)

〈緊急時連絡先〉

医師名

薬剤師名



発行

第一三共エスファ株式会社

東京都中央区日本橋本町3-5-1

EPGEF1P00501-1

2019年2月作成