

タモキシフェン錠「DSEP」用 C-ガードの使用法

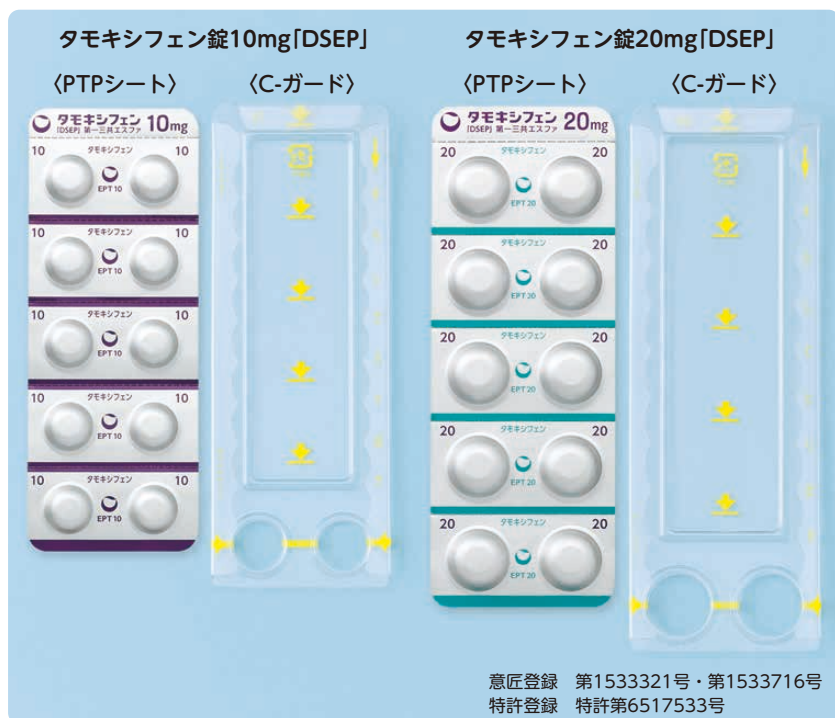


第一三共エスファ株式会社

医師・薬剤師の皆様へ

C-ガード(意匠登録済み・特許取得済み)は、PTPシートの取り出し口に位置をあわせると錠剤を取り出すことができる専用外装体です。

C-ガードは、小児の誤飲防止、薬剤服用時以外の薬剤との接触防止、安全な薬剤の持ち運びにお役立ていただくことを目的に作成しております。



※タモキシフェン錠[DSEP]の個装箱やPTPシートに封入・装着はされておりません。

C-ガードはご要望に応じてお届けいたします。担当MRにご請求ください。在庫の都合などによりお届けに日数がかかる場合がありますことを、ご了承ください。

タモキシフェン錠「DSEP」用 C-ガードの使用方法

C-ガードは、PTPシートの取り出し口に位置をあわせると錠剤を取り出すことができる専用外装体です。患者さんのご家族、特にお子さんが誤って薬を飲まないようにするため、また、服薬時以外に薬剤に触れることなく、安全に薬剤を持ち運びするために役立っていただけます。

装着方法



PTPシートの表面（錠剤が入っているポケット側）を上 に します。



C-ガードのあいている側面を上にし、PTPシート上部を錠剤取り出し口に合わせます。



PTPシートを上方向にスライドさせていきます。



C-ガードの奥までPTPシートをスライドさせて装着完了です。

（裏面も必ずお読みください）

錠剤の取り出し方法



PTPシートをスライドさせます。



錠剤の位置を黄色い矢印にあわせます。



錠剤を押し出します。



PTPシートを元の位置に戻します。



【保管するときの注意点】 子供の手の届かないところに保管してください。

連絡先(医療機関名)



Daiichi-Sankyo

第一三共エスファ株式会社

EPTAOIP00501-1

2025年4月作成

製造販売元

第一三共エスファ株式会社

東京都中央区日本橋本町3-5-1



販売提携

第一三共株式会社

東京都中央区日本橋本町3-5-1

EPTAO1P00501-1

2025年4月作成