

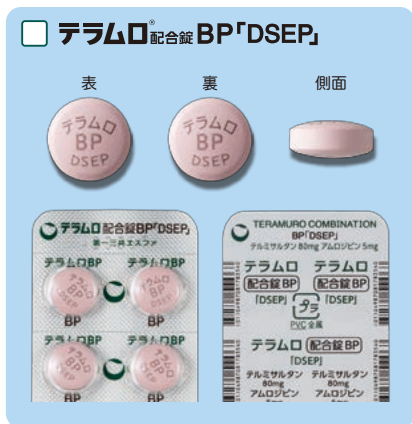
テラムロ[®]配合錠 AP / 配合錠 BP「DSEP」

を服用される患者さんにご家族の方へ

□ 月 □ 日 ~ □ 月 □ 日 分の
お薬がでています。

**このお薬は、血圧を下げるテルミサルタンと
アムロジピンを合わせたお薬です。**

先発医薬品と原薬、添加物および製法等が同一の
オーソライズド・ジェネリック (AG[※]) 医薬品です。



●錠剤は実物大です。

※オーソライズド・ジェネリック (AG) とは？

『許諾を受けたジェネリック医薬品』という意味です。
先発医薬品メーカーから許可を得て製造した、原薬、添加物および製法等が先発医薬品と同一のジェネリック医薬品です。

(裏面も必ずお読みください)

テラムロ配合錠AP/配合錠BP「DSEP」を服用される前に

次のような方は、服用前に必ず医師または薬剤師にお伝えください。

- 過去に薬を服用して、かゆみ、発疹などのアレルギー症状がでたことのある方
 - 妊婦、妊娠している可能性がある、または授乳中である方
 - 肝臓・腎臓の病気にかかっている方
 - 脳出血・脳梗塞になったことのある方
 - 糖尿病の方、高カリウム血症の方、
 - 他のお薬を服用している方
- 減塩療法中の方

服用方法について

- 服用量は、患者さんの症状などにあわせて医師が決めます。
- このお薬は1日1回服用します。
- **2回分を一度に飲まないでください。**
飲み忘れた場合は、気がついたときにできるだけ早く1回分を飲んでください。
ただし、次に飲む時間が近い場合は1回とばして次の服用時間に1回分を飲んでください。
- 誤って多く飲んだ場合は、医師または薬剤師に相談してください。
- グレープフルーツジュースによって、この薬の作用が強くなることがありますので、一緒に飲むことは避けてください。

医師または薬剤師の指示なしに、自分の判断で服用を中止したり、量を減らしたりすると病気が悪化することがあります。
指示通りに飲み続けることが重要です。

服用中に注意していただきたいこと

次のような症状がみられましたら、すぐに医師または薬剤師に相談してください。

低血圧、めまい、ふらつき、発疹、頭痛、かゆみ、しびれ、からだがだるいなどの症状があらわれることがあります。

その他の重要な注意

- 服用中に妊娠された場合は、すぐに医師または薬剤師に相談してください。授乳中の方は、授乳を避けてください。
- **血圧が下がり、めまい、ふらつきがあらわれることがあるので、高いところでの作業や車の運転など危険を伴う機械操作には十分に注意してください。**

ほかにもお薬を服用して体調がおかしいと感じましたら、医師または薬剤師にご相談ください。



連絡先(医療機関名)



第一三共エスファ株式会社

EPTEA1P00201-01

2018年4月作成