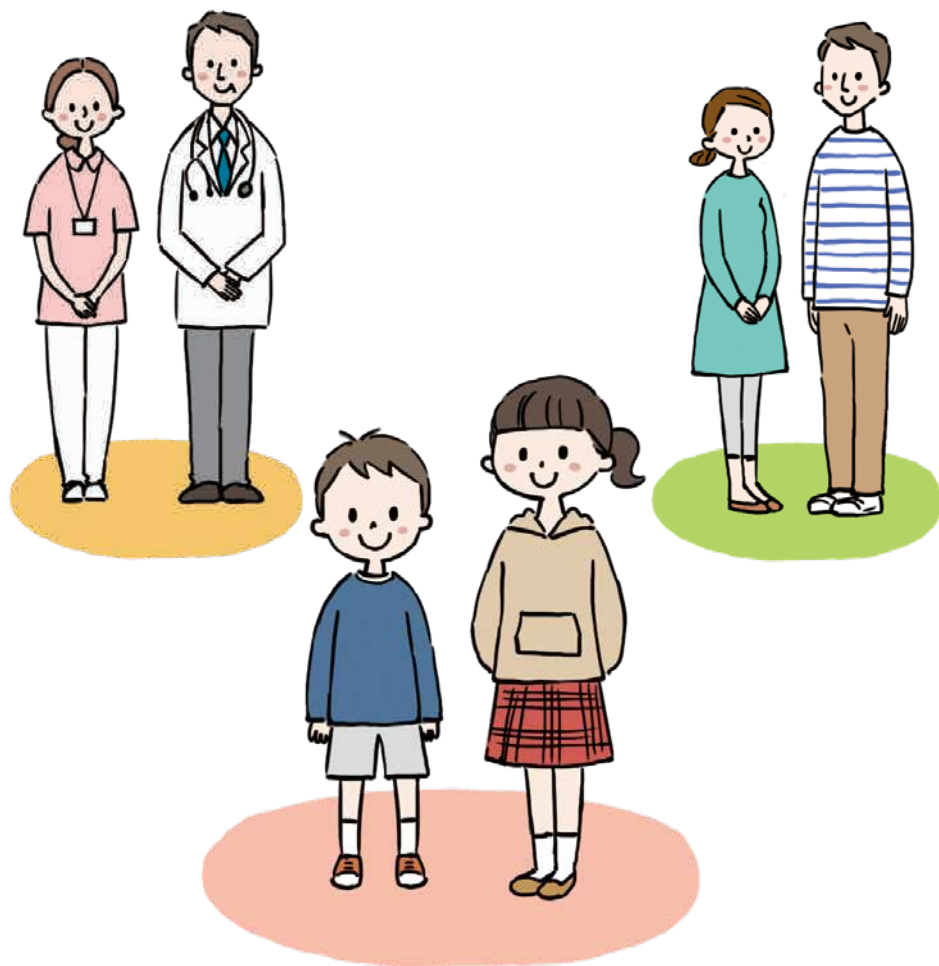


リバーロキサバン「バイエル」を 服用されるお子さまとそのご家族へ

※本資材は、体重30kg以上のお子さまを対象としています。



監修：社会医療法人財団 慈泉会 相澤病院 臨床検査センター、
エコーセンター センター長 循環器内科 顧問
九州大学 名誉教授

安河内 聡 先生
大賀 正一 先生

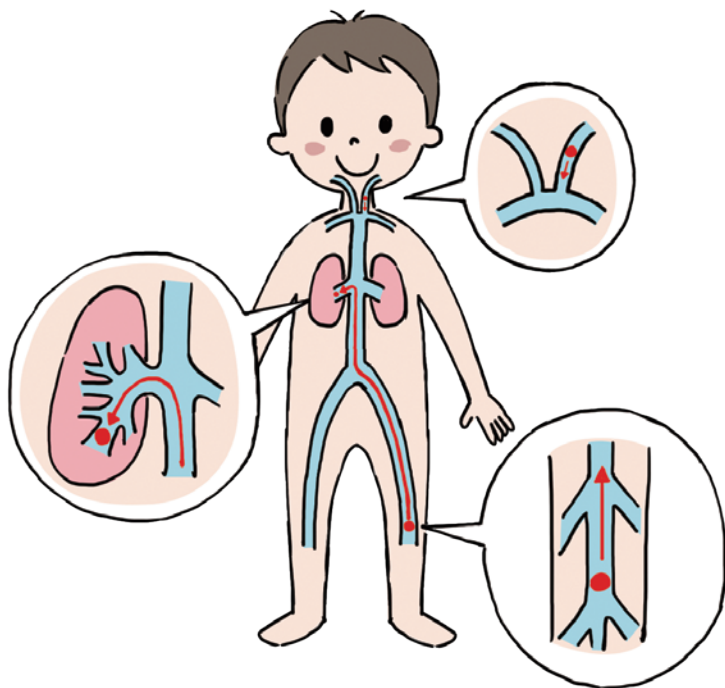
目 次

Q1	リバーロキサバン「バイエル」は どのようなおくすりですか？	3
Q2	リバーロキサバン「バイエル」は どのように服用しますか？	4
Q3	飲み忘れたときはどうすればよいですか？	5
Q4	どのような副作用が起こりやす くなりますか？	6
Q5	出血したらどうすればよいですか？	8
Q6	出血を避けるために心がけることは 何ですか？	9
Q7	リバーロキサバン「バイエル」では、 他にどのような症状が起こりますか？	10
Q8	リバーロキサバン「バイエル」の服用中、 気をつけることはありますか？	11
連絡先情報		12
服用量・服用回数		13
服薬カレンダー		14

Q1 リバーロキサバン「バイエル」は どのようなおくすりですか？

A リバーロキサバン「バイエル」は
血を固まりにくくして、血管の中で
血が固まる病気(静脈血栓塞栓症)を
治療したり予防したりするおくすりです。

じょうみゃくけっせんそくせんしやう かし じょうし
静脈血栓塞栓症は、下肢(ふくらはぎや太もも)や上肢(うで)、
頭や肺などの血管に血栓ができて、つまってしまう病気です。
リバーロキサバン「バイエル」は、血を固まりにくくするおくすり
(こうぎょうこやく抗凝固薬)で、すでにできている血栓を小さくして、新たに
血栓ができるのを防ぎます。



Q2 リバーロキサバン「バイエル」はどのように服用しますか？

A 体重30kg以上のお子さまが
1日1回15mg*を食後に服用します。

リバーロキサバン錠15mg「バイエル」
リバーロキサバンOD錠15mg「バイエル」

毎日、
なるべく
同じ時刻に

体重30kg～：1日1回 1回1錠 食後に服用

* 主治医の判断により、リバーロキサバン錠10mg「バイエル」、
リバーロキサバンOD錠10mg「バイエル」や、同じ成分の他の
剤形(ドライシロップなど)のおくすりを服用することもあります。



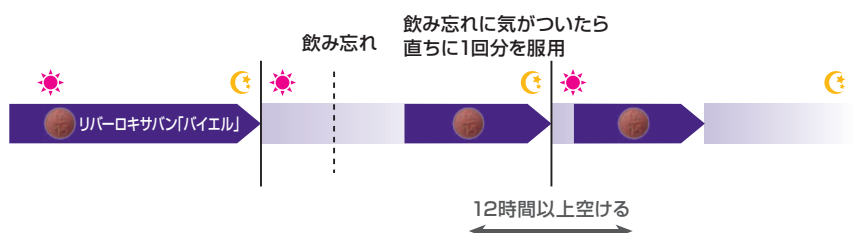
1回の服用量と1日の服用回数は主治医の指示に従ってください。

リバーロキサバン「バイエル」には以下の剤形さいけいがあります。

製品名	特徴	製品写真	対象
リバーロキサバン 錠15mg 「バイエル」	直径6mmの飲み やすい小型の錠剤		体重 30kg～
リバーロキサバン 錠10mg 「バイエル」			
リバーロキサバン OD錠15mg 「バイエル」	口の中ですぐに 溶けて飲み込み やすい錠剤		
リバーロキサバン OD錠10mg 「バイエル」			

Q3 飲み忘れたときはどうすればよいですか？

A 気づいたときに直ちに1回分を服用し、翌日から毎日1回服用してください。服用を忘れた場合でも、一度に2回分を服用せず、次の服用まで12時間以上空けてください。



翌日からは24時間の服用間隔をできる限り守り、毎日1日1回服用してください。

? 吐き出したり、嘔吐したりして飲めなかった場合は…？

服用から吐き出したり嘔吐したりするまでの時間によって、以下のように対応してください。



服用から30分以内の場合

1回分をもう一度服用してください。ただし吐き気や嘔吐の症状を繰り返す場合は、すぐに主治医に連絡してください。



服用から30分以上経過している場合

もう一度服用したりしないで、次の服用時刻に1回分を服用してください。

指示されたとおり服用できないことが何度か続いたり、吐き出しや嘔吐を繰り返したりする場合は、主治医に相談してください。

Q4 どのような副作用が起こりやすくなりますか？

A 頭の中の出血や、お腹の中の出血など、重大な鼻や歯ぐきからの出血、皮下出血(あおあざ)が女兒の場合は、月経時の出血量が増えることが

よく見られる出血



はなぢ
鼻血



は
歯ぐきからの
しゅっけつ
出血



ひかしゅっけつ
皮下出血
(あおあざが
できやすい)



げっけいかた
月経過多*
(出血量が増え
ることがある)

* 女兒の場合

これらの症状が出ても、ご自身の判断で服用をやめたり、
飲む回数を減らしたりしないでください。
症状が気になる場合は、主治医と相談してください。

出血が起こることがあります。
起こりやすくなります。
あります。

重大な出血時の主な症状



ずっとう
ひどい頭痛



けつべん けつによ
血便(血液の色や黒い色の便)・血尿



おしん は け
悪心(吐き気)・
おうと
嘔吐

このような症状が現れた場合には、脳や内臓など、
見えない部位で出血が起こっている可能性があります。
すぐに主治医に連絡してください。

Q5 出血したらどうすればよいですか？

A 出血が気になる場合は、
すぐに主治医に連絡してください。



主治医から指示があるまでの
家庭でできる止血対策

グッと
10分間



ケガなどによる
しゅっけつ
出血のとき

あっばくしけつ
清潔なタオルでおさえる(圧迫止血)

つまんで
5分間

はなぢ
鼻血のとき



はな
うつむいて鼻をつまむ

Q6 出血を避けるために心がけることは何ですか？

A 普段の生活の中で、
次の点に注意してください。



は
歯ブラシは柔らかめのものを



はな
鼻をかむときは
やさしく



さざよう うんどう
ケガのおそれがある作業や運動は、
さ
なるべく避けましょう

Q7 リバーロキサバン「バイエル」では、他にどのような症状が起こりますか？

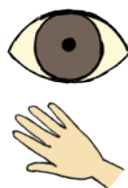
A 皮膚が黄色っぽくなる、息が切れる、尿の量が減るなどの症状が、まれに出ることがあります。

おうだん かんきのうしょうがい
黄疸などの肝機能障害

けんたいかん
倦怠感
(からだがだるい)



おうだん
黄疸
(白目や皮膚が黄色くなる)



かんしつせいはいしっかん
間質性肺疾患

こきゅうこんなん
呼吸困難
(日常動作で呼吸が苦しい、息が切れる)



からせき
空咳
(たん痰が出ない乾いた咳)



きゅうせいじんしょうがい
急性腎障害

にょうりょうていか
尿量低下
(尿が出ない、量が少ない)



ふしゅ
浮腫
(顔や手足がむくむ)



このような症状が現れた場合は、すぐに主治医に連絡してください。

Q8 リバーロキサバン「バイエル」の服用中、 気をつけることはありますか？

A 次のようなことがある場合は、
必ず事前に相談してください。

- ① 発熱や咳などの症状で
他の病院で治療を受ける場合
- ② 歯の治療を受ける場合
- ③ 外科的手術を受ける場合
- ④ 他の病院や歯科で
他のおくすりを処方された場合や
市販薬を購入する場合

また、他の病院や歯科で治療を受ける際は、
おくすり手帳などを活用し、
抗凝固薬を服用中であることを伝えてください。



連絡先情報

ふりがな			続柄
保護者の氏名			
保護者の連絡先 (電話番号)	自宅 携帯		
ふりがな			
お子さまの氏名			
お子さまの生年月日	年	月	日

病院名			
ふりがな			
主治医名			
主治医連絡先			

服用量・服用回数

リバーロキサバン「バイエル」の服用量は、患者さんの体重や状態によって変わる場合があります*ので、毎回、主治医または薬剤師に確認して記入してもらいましょう。

* 同じ成分の他の剤形（ドライシロップなど）のおくすりになることもあります。

記入例

記入日: 20XX年 10月 15日

20XX年 10月 16日から 20XX年 10月 30日まで

1回の
服用量 15 mg 1日 1回、 24 時間おきに服用

記入日: 年 月 日

年 月 日から 年 月 日まで

1回の
服用量 mg 1日 回、 時間おきに服用

記入日: 年 月 日

年 月 日から 年 月 日まで

1回の
服用量 mg 1日 回、 時間おきに服用

服薬カレンダー

記入例

日 付	飲んだ時間	メモ
10 / 23 (金)	8:15	朝食後に飲んだ
/ ()		
/ ()		

日 付	飲んだ時間	メモ
/ ()		
/ ()		
/ ()		
/ ()		
/ ()		
/ ()		
/ ()		

飲み忘れを防ぐためには



ノートやカレンダーに
しるしを付けて
服薬状況を記録する



冷蔵庫など家の
中の目立つ場所に
メモを貼る



時計や携帯電話の
アラームを
セットする

日 付	飲んだ時間	メモ
/ ()		
/ ()		
/ ()		
/ ()		
/ ()		
/ ()		
/ ()		

日 付	飲んだ時間	メモ
/ ()		
/ ()		
/ ()		
/ ()		
/ ()		
/ ()		
/ ()		
/ ()		
/ ()		
/ ()		
/ ()		
/ ()		
/ ()		
/ ()		
/ ()		

日 付	飲んだ時間	メモ
/ ()		
/ ()		
/ ()		
/ ()		
/ ()		
/ ()		
/ ()		
/ ()		
/ ()		
/ ()		
/ ()		
/ ()		
/ ()		
/ ()		
/ ()		

日 付	飲んだ時間	メモ
/ ()		
/ ()		
/ ()		
/ ()		
/ ()		
/ ()		
/ ()		
/ ()		
/ ()		
/ ()		
/ ()		
/ ()		
/ ()		
/ ()		
/ ()		

日 付	飲んだ時間	メモ
/ ()		
/ ()		
/ ()		
/ ()		
/ ()		
/ ()		
/ ()		
/ ()		
/ ()		
/ ()		
/ ()		
/ ()		
/ ()		
/ ()		
/ ()		

製造販売元

バイエル ライフサイエンス株式会社

販売元

第一三共エスファ株式会社

販売提携

第一三共株式会社

MA-Ri_GX-JP-0002-03-12

資材記号 EPRIA1P01701-1

2025年12月作成