

2024年6月

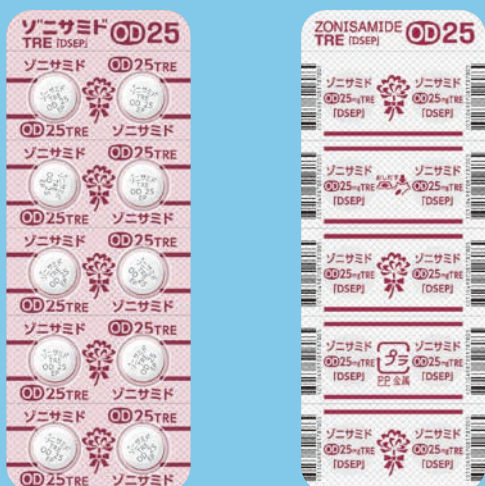
発売予定製品のご案内

パーキンソン病治療薬・レビー小体型認知症に伴うパーキンソニズム治療薬 (レボドパ賦活剤) : ゾニサミドOD錠25mgTRE「DSEPI」
 パーキンソン病治療薬 (レボドパ賦活剤) : ゾニサミドOD錠50mgTRE「DSEPI」

劇薬、処方箋医薬品^注
 ゾニサミド口腔内崩壊錠

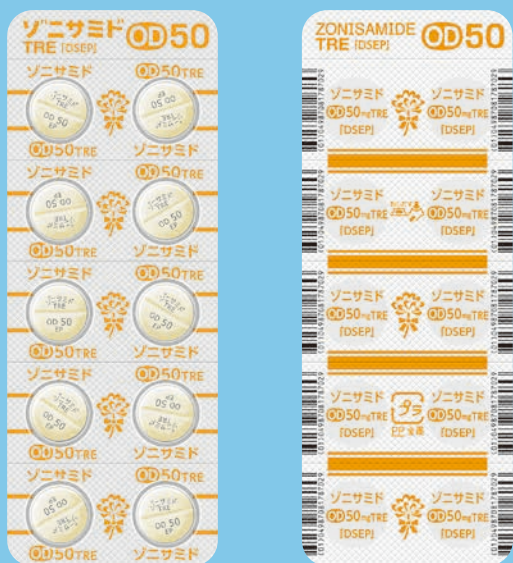
ゾニサミド[®]OD錠25mg/50mgTRE「DSEPI」

OD錠25mg



包 装	(PTP) 30錠 (10錠×3) (プラスチックボトル:パラ) 100錠
PTPシートサイズ	10錠シート L:91.0mm×W:35.0mm
錠 剤 サ イ ズ	直径:8.0mm 厚さ:3.2mm 重さ:190mg
先 発 医 薬 品 名	トレリーフ [®] OD錠25mg (住友ファーマ)

OD錠50mg



包 装	(PTP) 30錠 (10錠×3)
PTPシートサイズ	10錠シート L:105.0mm×W:40.0mm
錠 剤 サ イ ズ	直径:10.5mm 厚さ:3.8mm 重さ:380mg
先 発 医 薬 品 名	トレリーフ [®] OD錠50mg (住友ファーマ)

注)注意・医師等の処方箋により使用すること

●錠剤・PTPシートはデザインを再現した製品イメージです。●錠剤は実物大です。

詳細は電子化された添付文書(電子添文)をご参照ください。電子添文の改訂に十分留意してください。

製造販売元(資料請求先)

第一三共エスファ株式会社

東京都中央区日本橋本町3-5-1

販売提携



第一三共株式会社

東京都中央区日本橋本町3-5-1



Daiichi-Sankyo

第一三共エスファ株式会社

URL <https://www.daiichisankyo-ep.co.jp/>

【お問い合わせ先】

第一三共エスファ株式会社 お客様相談室 ☎ **0120-100-601** 受付時間:平日9:00～17:30(土・日・祝日・弊社休日を除く)

【夜間・休日 緊急時のお問い合わせ先】

日本中毒情報センター第一三共エスファ受付 ☎ **0120-856-838** 受付時間:平日17:30～翌9:00及び土・日・祝日・弊社休日