

2023年6月

薬価基準未収載

発売予定製品のご案内

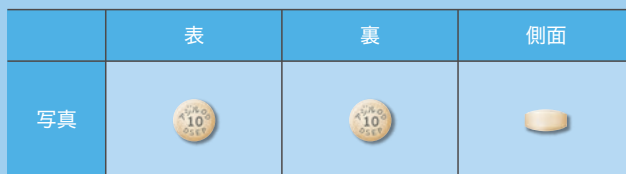
処方箋医薬品^{注)}

アジルサルタン口腔内崩壊錠

持続性AT₁レセプターブロッカー

アジルサルタンOD錠 10mg / 20mg / 40mg「DSEP」

10mg



大きさ：5.6mm(直径) 厚さ：2.8mm 重さ：72mg

PTPシートサイズ [10錠シート] L: 84.5mm×W: 31.0mm

包装 [PTP] 100錠 (10錠×10)

先発医薬品名 アジルバ®錠10mg (武田薬品工業)

20mg



大きさ：7.1mm(直径) 厚さ：3.5mm 重さ：143mg

PTPシートサイズ [10錠シート] L: 84.5mm×W: 31.0mm

包装 [PTP] 100錠 (10錠×10)・500錠 (10錠×50)
[プラスチックボトル：バラ：乾燥剤入り] 300錠

先発医薬品名 アジルバ®錠20mg (武田薬品工業)

40mg



大きさ：8.1mm(直径) 厚さ：3.6mm 重さ：184mg

PTPシートサイズ [10錠シート] L: 94.0mm×W: 37.0mm

包装 [PTP] 100錠 (10錠×10)
[プラスチックボトル：バラ：乾燥剤入り] 300錠

先発医薬品名 アジルバ®錠40mg (武田薬品工業)

●錠剤・PTPシートはデザインを再現した製品イメージです。 ●錠剤は実物大です。

注) 注意-医師等の処方箋により使用すること

詳細は電子化された添付文書(電子添文)をご参照ください。電子添文の改訂に十分留意してください。

製造販売元(文献請求先及び問い合わせ先)

第一三共エスファ株式会社

東京都中央区日本橋本町3-5-1



販売提携

第一三共株式会社

東京都中央区日本橋本町3-5-1



第一三共エスファ株式会社

<https://www.daiichisankyo-ep.co.jp>

[お問い合わせ先]

第一三共エスファ株式会社 お客様相談室 ☎ **0120-100-601** 受付時間:平日9:00～17:30(土・日・祝日・弊社休日を除く)

[夜間・休日 緊急時のお問い合わせ先]

日本中毒情報センター第一三共エスファ受付 ☎ **0120-856-838** 受付時間:平日17:30～翌9:00及び土・日・祝日・弊社休日