

2022年12月

新発売製品のご案内

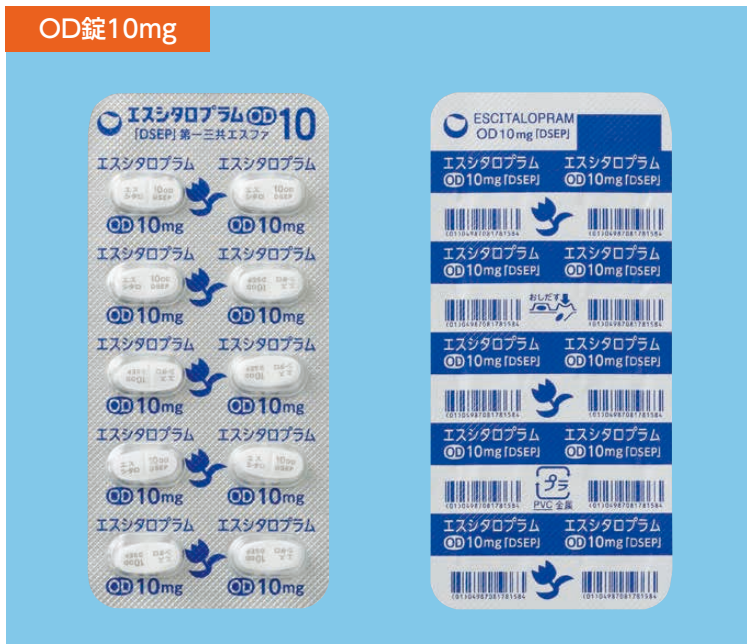
劇薬、処方箋医薬品^(注)

エシタロプラムシュウ酸塩口腔内崩壊錠

選択的セロトニン再取り込み阻害剤(SSRI)

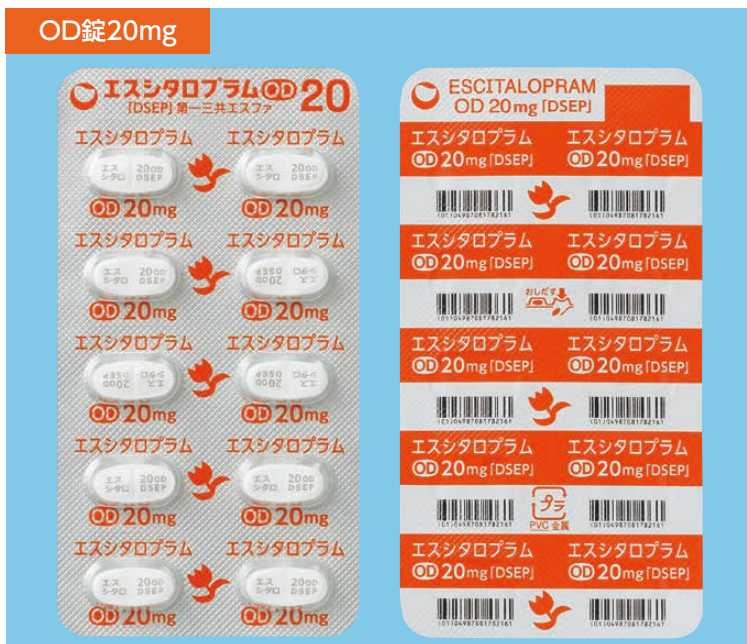
エシタロプラムOD錠 10mg/20mg「DSEP」

OD錠10mg



包装	(PTP:乾燥剤入り) 28錠(14錠×2)・100錠(10錠×10)・ 140錠(14錠×10)・500錠(10錠×50) (プラスチックボトル:バラ:乾燥剤入り) 200錠
PTPシートサイズ	10錠シート L:85.5mm×W:40.0mm 14錠シート L:115.5mm×W:40.0mm
錠剤サイズ	長径:10.4mm 短径:4.9mm 厚さ:2.8mm 重さ:128mg
先発医薬品名	レクサプロ®錠10mg (持田製薬/田辺三菱製薬)

OD錠20mg



包装	(PTP:乾燥剤入り)100錠(10錠×10)
PTPシートサイズ	10錠シート L:94.0mm×W:50.0mm
錠剤サイズ	長径:13.1mm 短径:6.2mm 厚さ:3.6mm 重さ:256mg
先発医薬品名	レクサプロ®錠20mg (持田製薬/田辺三菱製薬)

^(注)注意・医師等の処方箋により使用すること

●錠剤は実物大です。

詳細は電子化された添付文書(電子添文)をご参照ください。電子添文の改訂に十分留意してください。

製造販売元(文献請求先及び問い合わせ先)
第一三共エスファ株式会社
東京都中央区日本橋本町3-5-1



販売提携
第一三共株式会社
東京都中央区日本橋本町3-5-1



Daiichi-Sankyo

第一三共エスファ株式会社

URL <https://www.daiichisankyo-ep.co.jp/>

【お問い合わせ先】

第一三共エスファ株式会社 お客様相談室 ☎ **0120-100-601** 受付時間:平日9:00～17:30(土・日・祝日・弊社休日を除く)

【夜間・休日 緊急時のお問い合わせ先】

日本中毒情報センター第一三共エスファ受付 ☎ **0120-856-838** 受付時間:平日17:30～翌9:00及び土・日・祝日・弊社休日