

2022年12月

新発売製品のご案内

V₂-受容体拮抗剤

劇薬、処方箋医薬品[※]

トルバプタン口腔内崩壊錠

トルバプタンOD錠15mg「DSEPI」



| | 表 | 裏 | 側面 |
|----|---|---|----|
| 写真 | | | |

大きさ: 8.6mm(直径) 厚さ: 3.7mm 重さ: 200mg

PTPシートサイズ [10錠シート] L: 96mm×W: 35mm

先発医薬品名 サムスカ®OD錠15mg(大塚製薬)

包装 [PTP] 20錠(10錠×2)・100錠(10錠×10)

●錠剤・PTPシートは実物大です。

注) 注意-医師等の処方箋により使用すること

詳細は電子化された添付文書(電子添文)をご参照ください。電子添文の改訂に十分留意してください。

2022年12月
新発売製品のご案内

製造販売元(文献請求先及び問い合わせ先)

第一三共エスファ株式会社

東京都中央区日本橋本町3-5-1



販売提携

第一三共株式会社

東京都中央区日本橋本町3-5-1

2022年6月

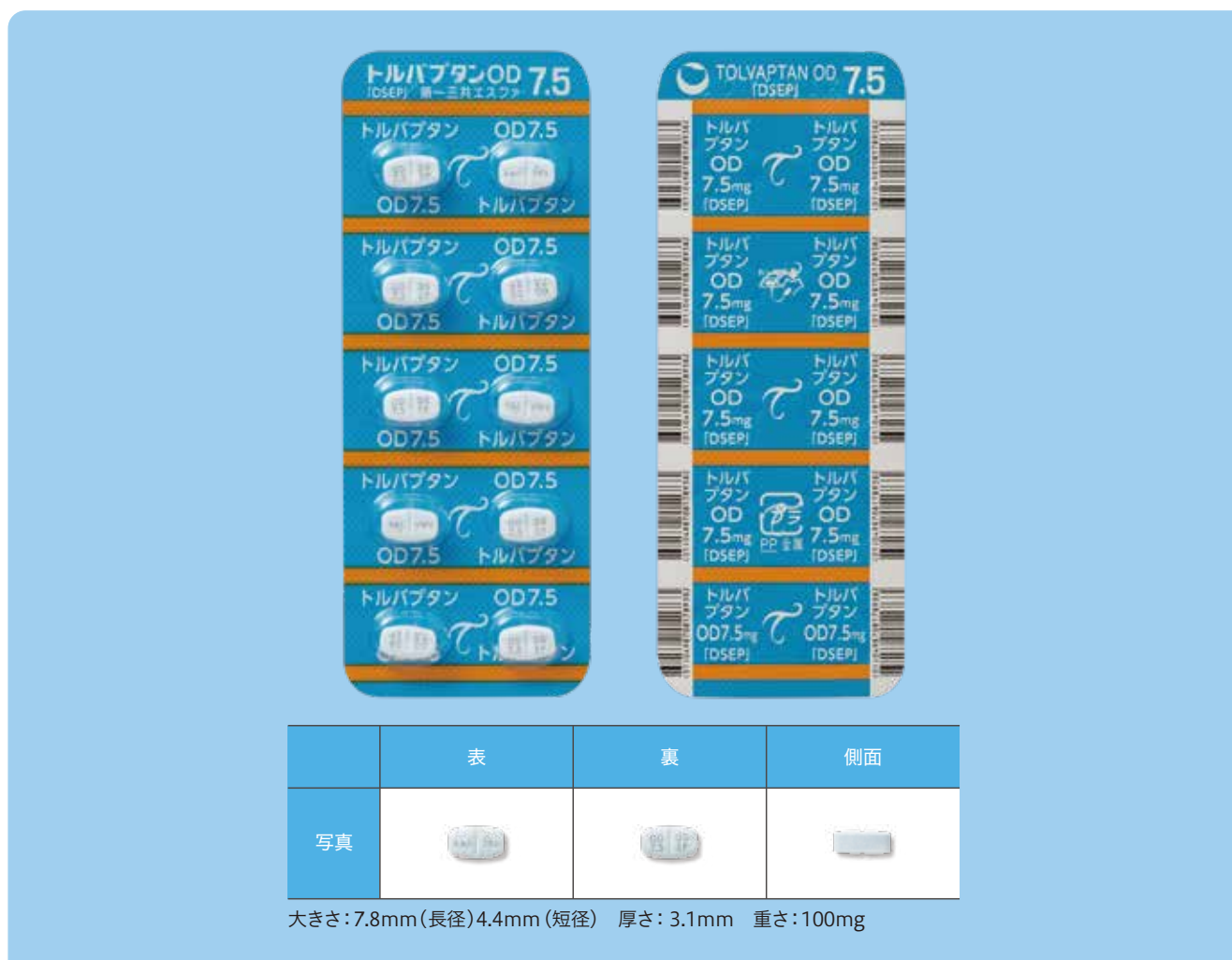
新発売製品のご案内

V₂-受容体拮抗剤

創薬、処方箋医薬品[※]

トルバプタン口腔内崩壊錠

トルバプタンOD錠 7.5mg「DSEP」



| | 表 | 裏 | 側面 |
|----|---|---|--|
| 写真 |  |  |  |

大きさ：7.8mm(長径)4.4mm(短径) 厚さ：3.1mm 重さ：100mg

PTPシートサイズ [10錠シート] L:91mm×W:35mm

先発医薬品名 サムスカ®OD錠7.5mg(大塚製薬)

包装 [PTP] 20錠(10錠×2)・100錠(10錠×10)

注) 注意-医師等の処方箋により使用すること

●錠剤・PTPシートは実物大です。

詳細は電子化された添付文書(電子添文)をご参照ください。電子添文の改訂に十分留意してください。

<https://www.daiichisankyo-ep.co.jp>

[お問い合わせ先]

第一三共エスファ株式会社 お客様相談室 ☎0120-100-601 受付時間:平日9:00~17:30(土・日・祝日・弊社休日を除く)

[夜間・休日 緊急時のお問い合わせ先]

日本中毒情報センター第一三共エスファ受付 ☎0120-856-838 受付時間:平日17:30~翌9:00及び土・日・祝日・弊社休日