

# 発売予定製品のご案内

※発売時期は決まり次第ご案内させていただきます。

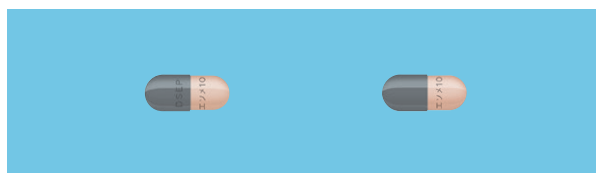
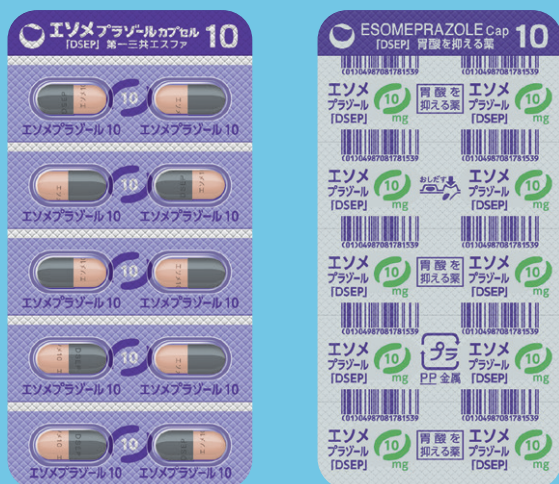
処方箋医薬品<sup>注)</sup>

エソメプラゾールマグネシウム水和物カプセル

プロトンポンプ・インヒビター

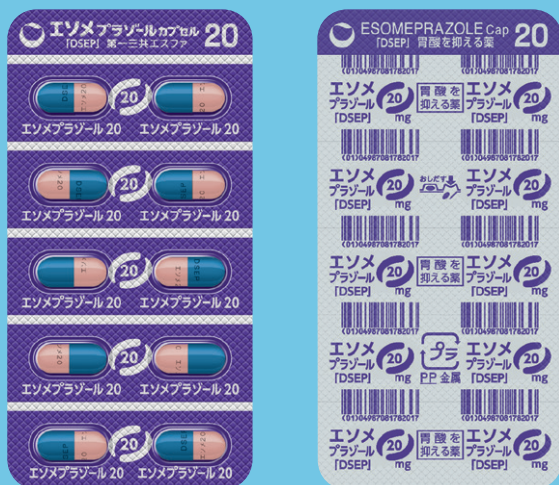
## エソメプラゾールカプセル 10mg/20mg「DSEP」

### カプセル10mg



包装	(PTP:乾燥剤入り) 100カプセル (10カプセル×10) (プラスチックボトル:バラ:乾燥剤入り) 300カプセル
PTPシートサイズ	10カプセルシート L:78.0mm×W:40.0mm
カプセルサイズ	長径:11.2mm 重さ:約78mg
先発医薬品名	ネキシウム®カプセル10mg(アストラゼネカ)

### カプセル20mg



包装	(PTP:乾燥剤入り) 100カプセル (10カプセル×10) (プラスチックボトル:バラ:乾燥剤入り) 300カプセル
PTPシートサイズ	10カプセルシート L:78.0mm×W:40.0mm
カプセルサイズ	長径:11.2mm 重さ:約127mg
先発医薬品名	ネキシウム®カプセル20mg(アストラゼネカ)

注)注意・医師等の処方箋により使用すること

●カプセル・PTPシートはデザインを再現した製品イメージです。●カプセルは実物大です。

詳細は電子化された添付文書(電子添文)をご参照ください。電子添文の改訂に十分留意してください。

製造販売元(資料請求先)

**第一三共エスファ株式会社**

東京都中央区日本橋本町3-5-1

販売提携



**第一三共株式会社**

東京都中央区日本橋本町3-5-1

発売予定製品ののご案内

※発売時期は決まり次第ご案内させていただきます。



Daiichi-Sankyo

## 第一三共エスファ株式会社

URL <https://www.daiichisankyo-ep.co.jp/>

### 【お問い合わせ先】

第一三共エスファ株式会社 お客様相談室 ☎ **0120-100-601** 受付時間:平日9:00～17:30(土・日・祝日・弊社休日を除く)

### 【夜間・休日 緊急時のお問い合わせ先】

日本中毒情報センター第一三共エスファ受付 ☎ **0120-856-838** 受付時間:平日17:30～翌9:00及び土・日・祝日・弊社休日