

2022年12月

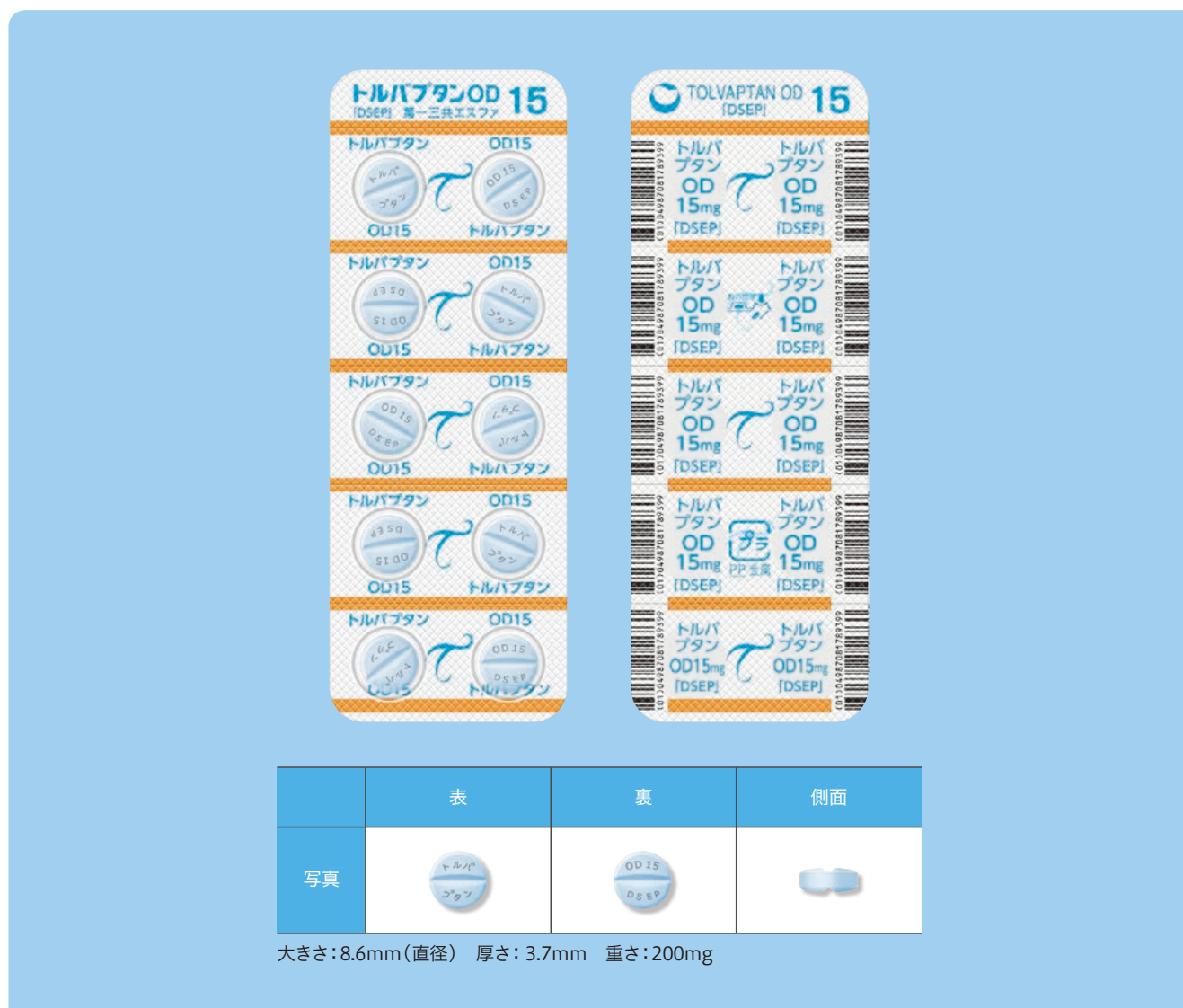
発売予定製品のご案内

V₂-受容体拮抗剤

劇薬、処方箋医薬品[※]

トルバプタン口腔内崩壊錠

トルバプタンOD錠15mg「DSEP」



PTPシートサイズ [10錠シート] L: 96mm×W: 35mm

先発医薬品名 サムスカ®OD錠15mg(大塚製薬)

包装 [PTP] 20錠(10錠×2)・100錠(10錠×10)

●錠剤・PTPシートはデザインを再現した製品イメージです。 ●錠剤・PTPシートは実物大です。

注) 注意-医師等の処方箋により使用すること

詳細は電子化された添付文書(電子添文)をご参照ください。電子添文の改訂に十分留意してください。

製造販売元(文献請求先及び問い合わせ先)

第一三共エスファ株式会社

東京都中央区日本橋本町3-5-1



販売提携

第一三共株式会社

東京都中央区日本橋本町3-5-1

2022年6月

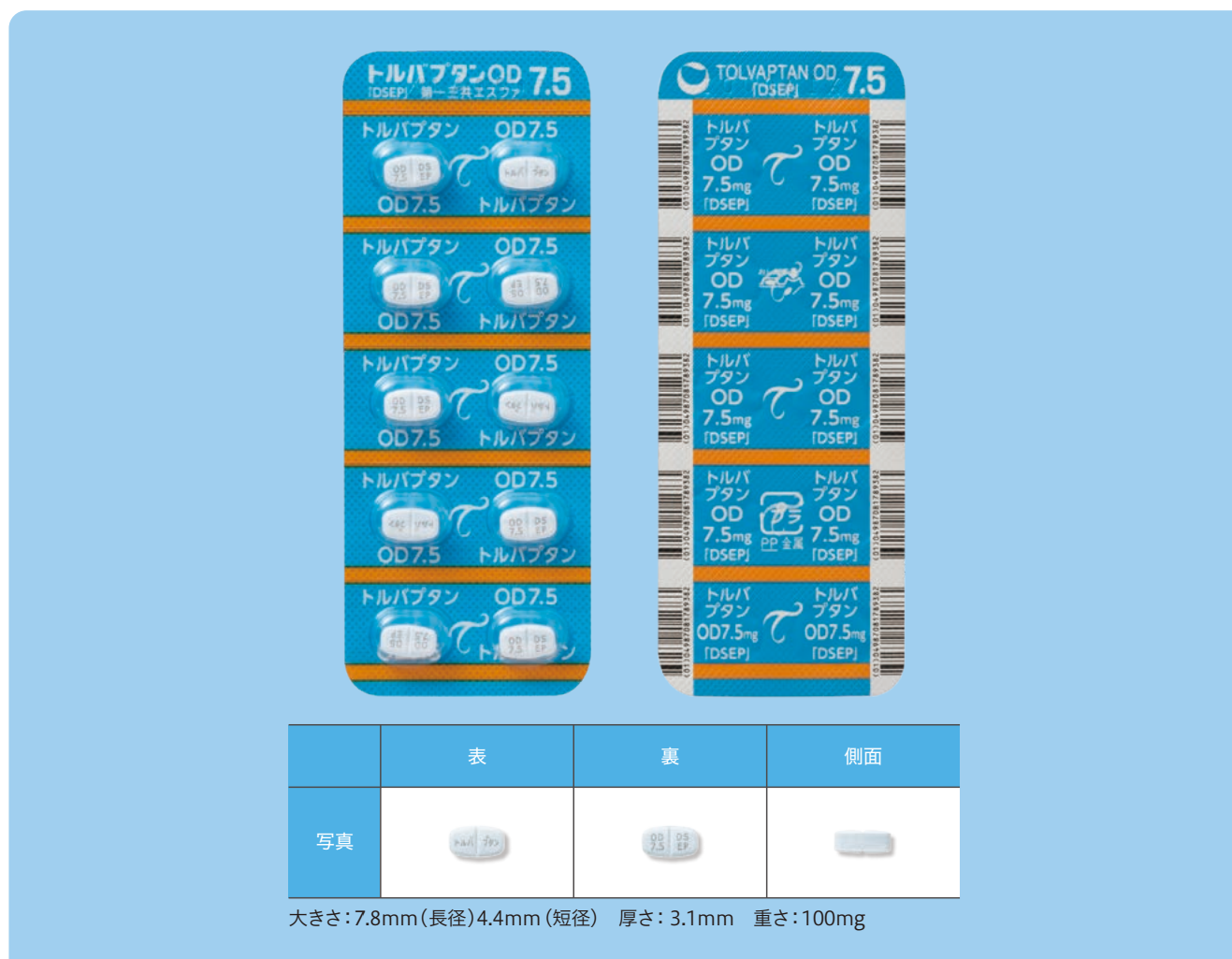
新発売製品のご案内

V₂-受容体拮抗剤

創薬、処方箋医薬品^注

トルバプタン口腔内崩壊錠

トルバプタンOD錠 7.5mg「DSEP」



PTPシートサイズ [10錠シート] L: 91mm×W: 35mm

先発医薬品名 サムスカ®OD錠7.5mg(大塚製薬)

包装 [PTP] 20錠(10錠×2)・100錠(10錠×10)

注) 注意-医師等の処方箋により使用すること

●錠剤・PTPシートは実物大です。

詳細は電子化された添付文書(電子添文)をご参照ください。電子添文の改訂に十分留意してください。

<https://www.daiichisankyo-ep.co.jp>

[お問い合わせ先]

第一三共エスファ株式会社 お客様相談室 ☎0120-100-601 受付時間: 平日9:00~17:30(土・日・祝日・弊社休日を除く)

[夜間・休日 緊急時のお問い合わせ先]

日本中毒情報センター第一三共エスファ受付 ☎0120-856-838 受付時間: 平日17:30~翌9:00及び土・日・祝日・弊社休日