

2022年12月

# 発売予定製品のご案内

劇薬、処方箋医薬品<sup>注</sup>

エシタロプラムシュウ酸塩口腔内崩壊錠

選択的セロトニン再取り込み阻害剤 (SSRI)

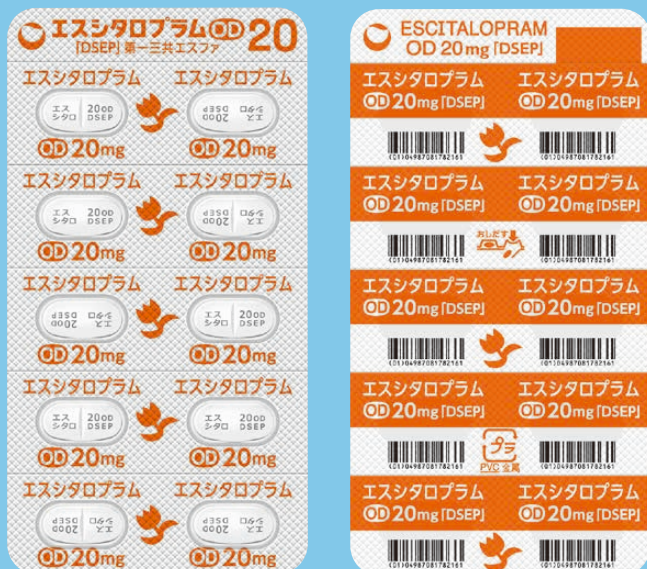
## エシタロプラムOD錠 10mg/20mg「DSEP」

OD錠10mg



包 装	(PTP:乾燥剤入り) 28錠 (14錠×2)・100錠 (10錠×10)・ 140錠 (14錠×10)・500錠 (10錠×50) (プラスチックボトル:バラ:乾燥剤入り) 200錠
PTPシートサイズ	10錠シート L:85.5mm×W:40.0mm 14錠シート L:115.5mm×W:40.0mm
錠 剤 サ イ ズ	長径:10.4mm 短径:4.9mm 厚さ:2.8mm 重さ:128mg
先 発 医 薬 品 名	レクサプロ®錠10mg (持田製薬/田辺三菱製薬)

OD錠20mg



包 装	(PTP:乾燥剤入り) 100錠 (10錠×10)
PTPシートサイズ	10錠シート L:94.0mm×W:50.0mm
錠 剤 サ イ ズ	長径:13.1mm 短径:6.2mm 厚さ:3.6mm 重さ:256mg
先 発 医 薬 品 名	レクサプロ®錠20mg (持田製薬/田辺三菱製薬)

注)注意・医師等の処方箋により使用すること

●錠剤・PTPシートはデザインを再現した製品イメージです。●錠剤は実物大です。

詳細は電子化された添付文書(電子添文)をご参照ください。電子添文の改訂に十分留意してください。

製造販売元(資料請求先)

**第一三共エスファ株式会社**

東京都中央区日本橋本町3-5-1

販売提携



**第一三共株式会社**

東京都中央区日本橋本町3-5-1

2022年12月  
発売予定製品のご案内

2022年12月

# 発売予定製品のご案内

処方箋医薬品<sup>注)</sup>

エソメプラゾールマグネシウム水和物カプセル

プロトンポンプ・インヒビター

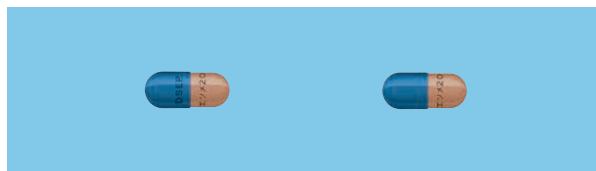
## エソメプラゾールカプセル 10mg/20mg「DSEP」

カプセル10mg



包装	(PTP:乾燥剤入り) 100カプセル (10カプセル×10) (プラスチックボトル:バラ:乾燥剤入り) 300カプセル
PTPシートサイズ	10カプセルシート L:78.0mm×W:40.0mm
カプセルサイズ	長径:11.2mm 重さ:約78mg
先発医薬品名	ネキシウム <sup>®</sup> カプセル10mg〔アストラゼネカ〕

カプセル20mg



包装	(PTP:乾燥剤入り) 100カプセル (10カプセル×10) (プラスチックボトル:バラ:乾燥剤入り) 300カプセル
PTPシートサイズ	10カプセルシート L:78.0mm×W:40.0mm
カプセルサイズ	長径:11.2mm 重さ:約127mg
先発医薬品名	ネキシウム <sup>®</sup> カプセル20mg〔アストラゼネカ〕

注)注意・医師等の処方箋により使用すること

●カプセル・PTPシートはデザインを再現した製品イメージです。●カプセルは実物大です。

詳細は電子化された添付文書(電子添文)をご参照ください。電子添文の改訂に十分留意してください。

<https://www.daiichisankyo-ep.co.jp>

【お問い合わせ先】

第一三共エスファ株式会社 お客様相談室 ☎0120-100-601 受付時間:平日9:00~17:30(土・日・祝日・弊社休日を除く)

[夜間・休日 緊急時のお問い合わせ先]

日本中毒情報センター第一三共エスファ受付 ☎0120-856-838 受付時間:平日17:30~翌9:00及び土・日・祝日・弊社休日