

PTP10錠シート表示デザイン変更および 元梱寸法・入数変更のご案内

胃炎・胃潰瘍治療剤
日本薬局方 レバミピド錠

レバミピド錠100mg「YD」

謹啓 時下ますますご清栄のこととお慶び申し上げます。
平素は格別のご愛顧を賜り、厚く御礼申し上げます。
このたび、レバミピド錠100mg「YD」PTP10錠シートの表示デザイン変更および元梱寸法・入数を変更いたしますので、下記のとおりご案内申し上げます。

謹白

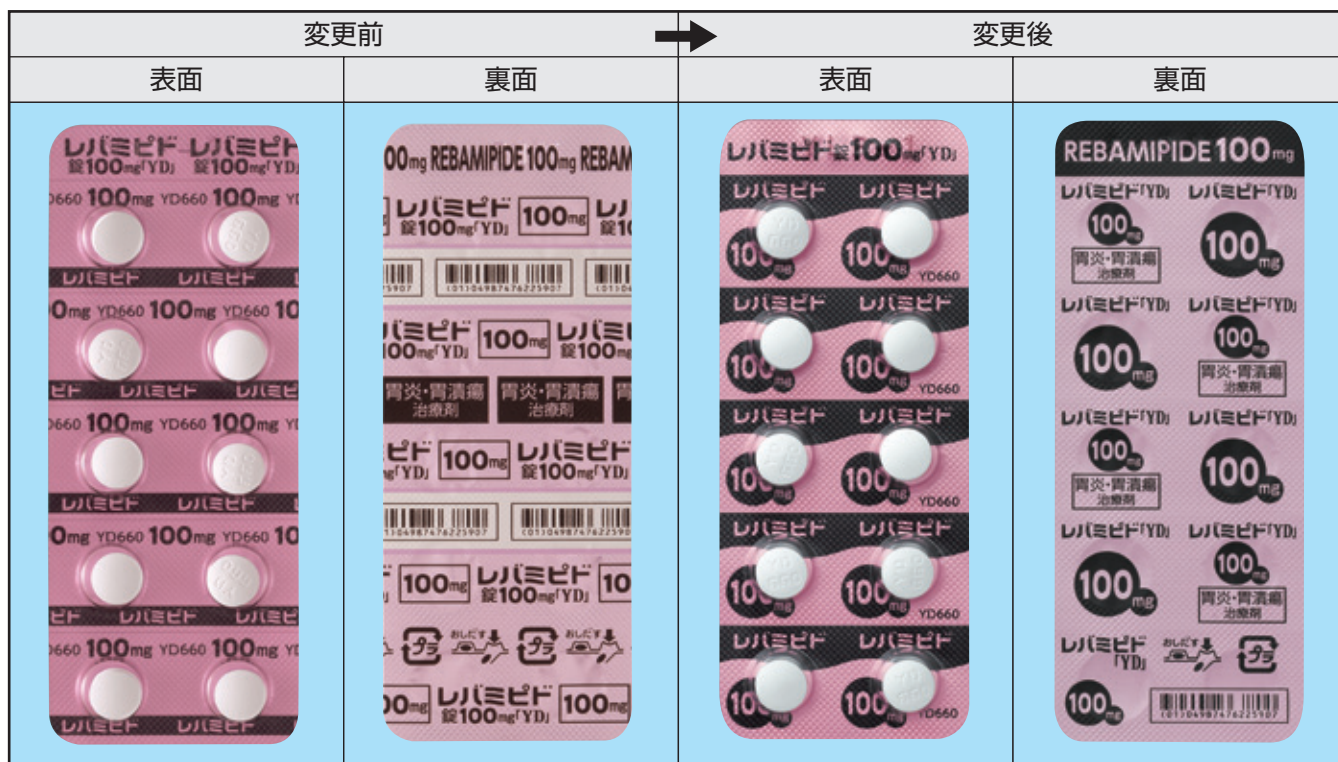
記

対象製品

- レバミピド錠100mg「YD」 (PTP)100錠・500錠

変更内容

- 識別性を高めるため、PTP10錠シートの表示デザインを変更いたします。



※PTP21錠シートは変更の予定はございません。

裏面もご覧ください。▶▶▶▶

●元梱寸法・入数が下表の通り変更となります。

品名	包装		縦(mm)	横(mm)	高さ(mm)	重量(kg)	入数
レバミピド錠100mg「YD」	(PTP)100錠	変更前	258	486	292	5.8	100
		変更後	272	496	301	5.8	100
	(PTP)500錠	変更前	286	561	277	7.1	30
		変更後	246	521	320	7.1	32

変更品の識別方法

個装箱、梱包箱に **PTP表示変更品** と表示いたします。

元梱ラベルに変更後の入数を記載いたします。

患者さん用お知らせカード

PTPシート表示デザイン変更に伴い、患者さん用お知らせカードをご用意しております。

製品には封入しておりませんので、ご利用の際は第一三共エスファ株式会社MRにお申し付けください。

変更品の出荷予定時期、製造番号(使用期限)

品名	包装	統一商品コード	出荷予定時期	変更品製造番号(使用期限)
レバミピド錠100mg「YD」	(PTP)100錠	081-180523	2019年1月	YAD-5(2021.03)
	(PTP)500錠	081-180530	2019年1月	YAD-5(2021.03)

※在庫状況により変更品がお手元に届く時期が若干前後する場合がありますが、ご了承ください。

以上