

尿失禁・頻尿治療剤
日本薬局方 プロピペリン塩酸塩錠

プロピペリン塩酸塩錠20mg「YD」

包装表示および入数変更等のご案内

謹啓 時下ますますご清栄のこととお慶び申し上げます。

平素は格別のご愛顧を賜り、厚く御礼申し上げます。

このたび、プロピペリン塩酸塩錠20mg「YD」の錠剤のサイズやPTPシートのサイズ・表示、個装箱のサイズ・表示変更と梱包箱の入数・サイズ等を変更することになりましたので、下記の通りご案内申し上げます。

謹白

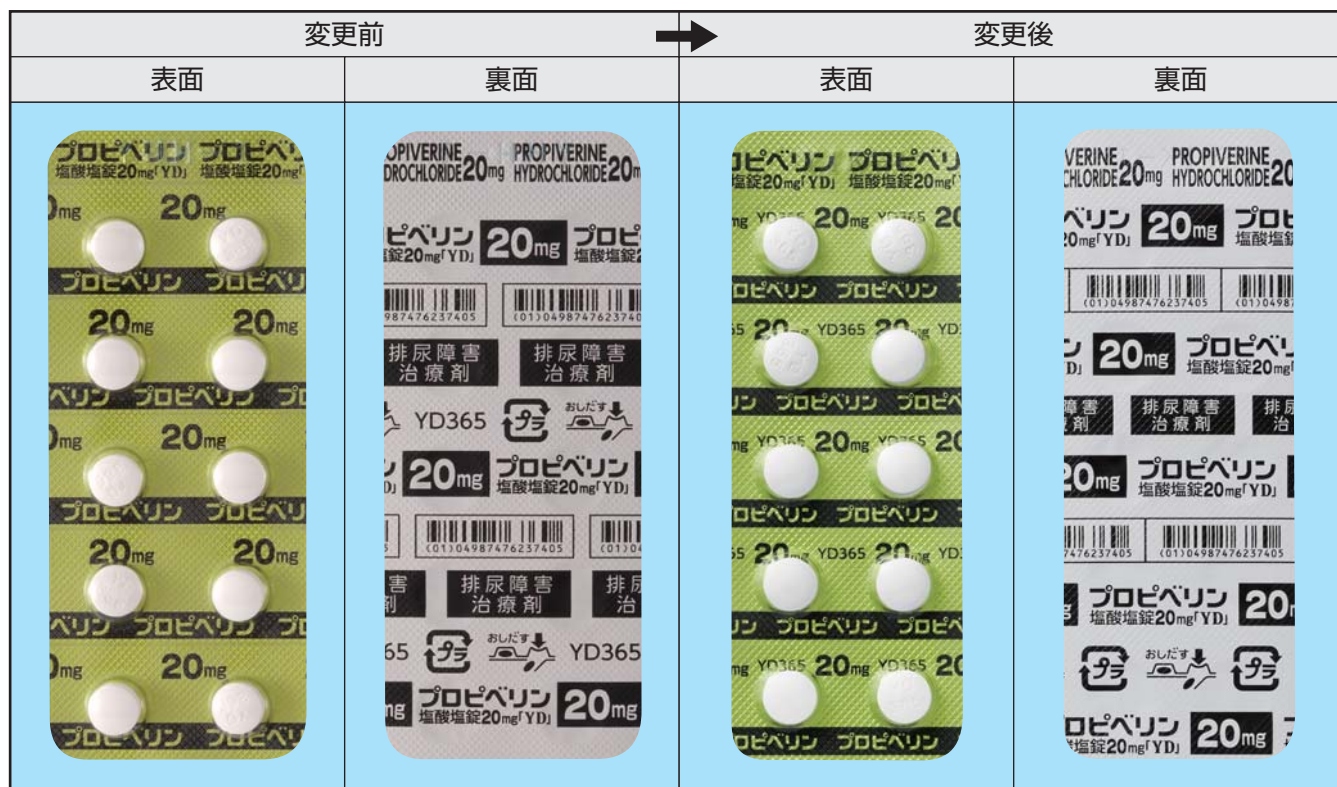
記

対象製品

- プロピペリン塩酸塩錠20mg「YD」 (PTP)100錠

変更内容

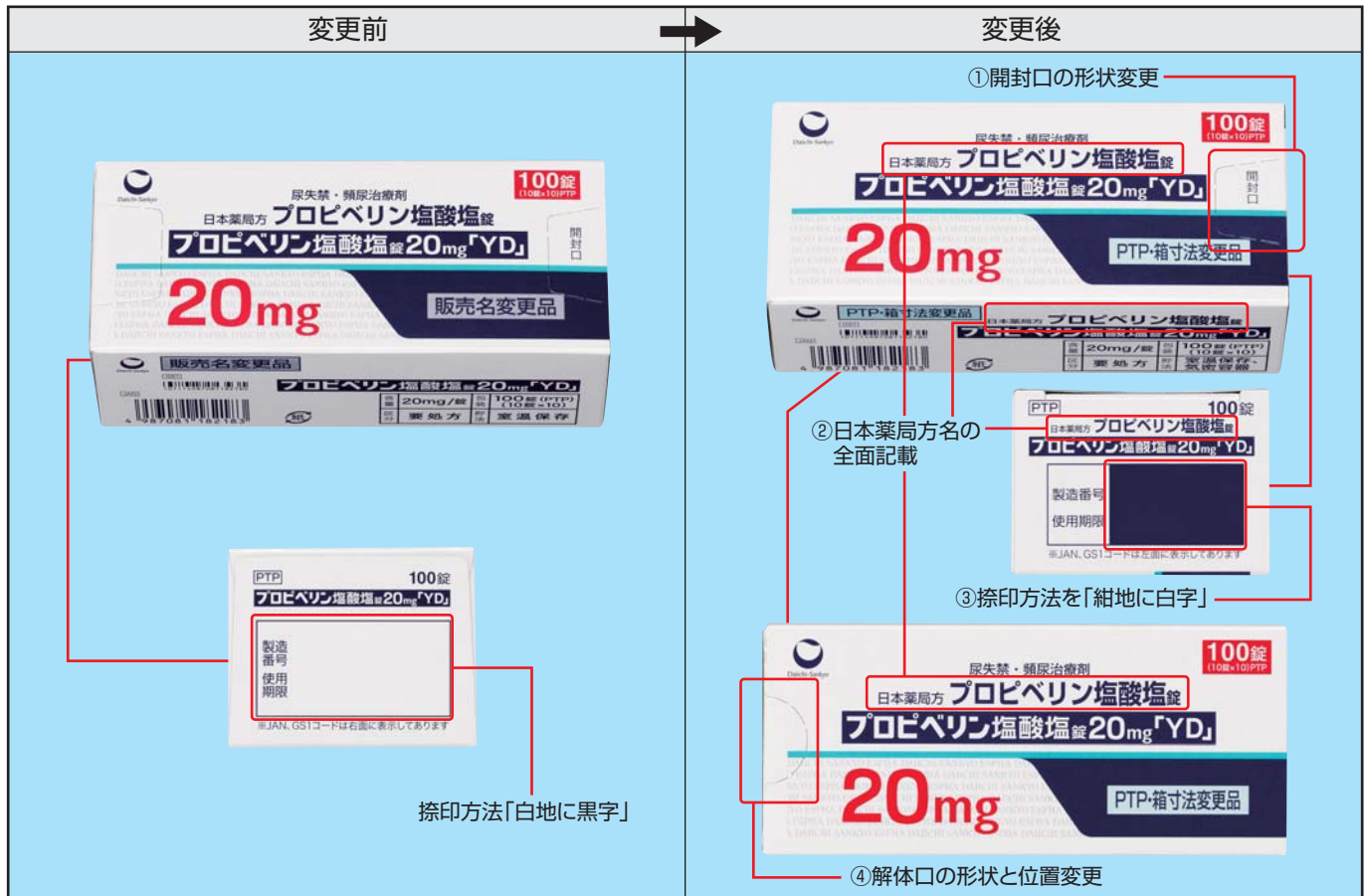
- 錠剤のサイズ(厚み)を変更いたします。(3.3mm→3.0mm)
- PTPシートの識別コードを裏面から表面に移動し、サイズを変更いたします。



裏面もご覧ください。▶▶▶▶

●個装箱を以下のように変更いたします。

- ①開封口の形状を変更いたします。
- ②全面に日本薬局方名を記載いたします。
- ③製造番号および使用期限の捺印方法を「白地に黒字」→「紺地に白字」に変更し、表示位置を左側面から右側面に移動いたします。
- ④解体口の形状と位置を変更いたします。



●個装箱のサイズ・重量と梱包箱の入数・サイズ・重量を変更いたします。

	個装箱				入数	梱包箱			
	縦(mm)	横(mm)	高さ(mm)	重量(g)		縦(mm)	横(mm)	高さ(mm)	重量(kg)
変更前	47	113	38	41	100	256	406	244	4.6
変更後	48	110	35	39.6	50	258	371	132	2.3

患者さん用お知らせカード

錠剤・PTPシート表示デザイン変更に伴い患者さん用お知らせカードを用意しております。
製品には封入しておりませんので、ご利用の際は弊社MRIにお申し付けください。

患者さんへ

- 錠剤・PTPシートの表示が変わりました。
- お薬は変わりませんので指示されたとおりにお飲みください。

EPALL1P00801-1

変更品の識別方法

個装箱、梱包箱に「PTP・箱寸法変更品」と表示いたします。

変更品の出荷予定時期、製造番号

品名	包装	統一商品コード	出荷予定時期	変更品製造番号(使用期限)
プロピペリン塩酸塩錠20mg「YD」	(PTP)100錠	081-182183	6月下旬	YIK-1(2017.10)

※在庫状況により変更品がお手元に届く時期が若干前後する場合がありますが、ご了承ください。

以上